

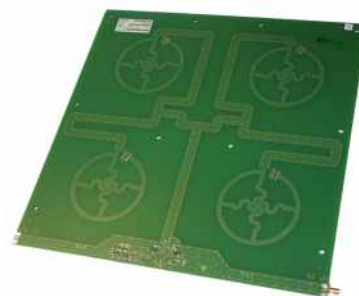
Smart Shelf RFID UHF Antenna module

SMSH-30-30-ETSI-FCC

Order-No. 52010219

Technical features:

- Antenna module for assembly integration
- for applications in radiated near-field
- extremely thin design
- read range: up to 1 m
- very homogeneous reading field
- extremely high front-to-back ratio
- suitable for static tag identifications



Order-No.		52010219
Frequency range	MHz	865-928
Polarization		circular
Antenna gain	dBiC	typ. -7
Axial ratio	dB	typ. 1.5
VSWR		typ. 1.25:1
Impedance	Ω	50
Front-to-back ratio	dB	> 20
max. input power (ETSI EN 302 208)	dBm	+33
max. input power (FCC 15.247)	dBm	+30 (at antenna port)
Far field half-power beam width	$^{\circ}$	60 / 60
Connection		SMA female
Operating temperature range	$^{\circ}\text{C}$	-20 to +55
Storage temperature range	$^{\circ}\text{C}$	-40 to +85
Degree of protection		indoor use only
Weight	kg	0.5
Dimensions (L x W x H)	mm	310 x 300 x 8.6
Packing size (L x W x H)	mm	approx. 330 x 310 x 25

Material:

- fibreglass-epoxy resin

Mounting options:

- 10 through-holes \varnothing 4.5 mm for M4 screws to mount on wall/ceiling

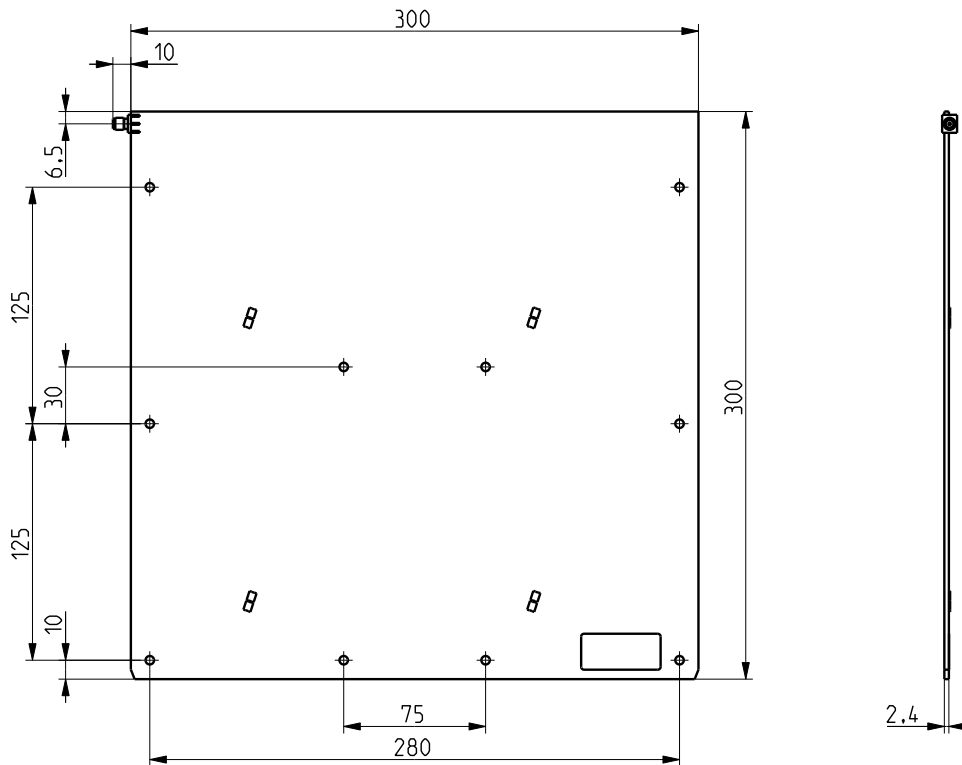
Accessories (optional):

- mechanical protective housing SMSH-30-30-Housing for the upper side (Order-No. 52010224) to retrofit



Smart Shelf RFID UHF Antenna module SMSH-30-30-ETSI-FCC Order-No. 52010219

Dimensions in [mm]:



Description:

The SMSH-30-30-ETSI-FCC antenna module was developed for applications in the field of point of sale, smart shelf applications and Kanban solutions. The antenna is characterized by an extremely homogeneous read zone, which is emitted by the high front to back ratio. Therefore it is suitable for static detection of multiple transponders.

Due to their extremely thin design, the antenna module can be integrated universal into different applications.

Example applications:

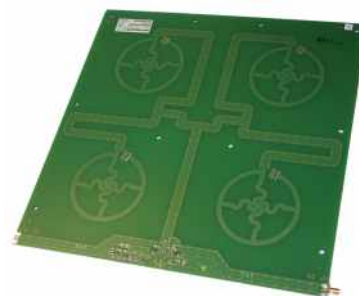
- Point-of-sales applications
- Smart shelves applications
- Kanban applications
- Conveyor belt applications



Smart Shelf RFID UHF Antennenmodul SM SH-30-30-ETSI-FCC Bestell-Nr. 52010219

Merkmale:

- Antennen-Modul zur weiteren Integration
- für Anwendungen im strahlenden Nahfeld
- extrem dünne Bauform
- Lesereichweite: bis zu 1 m
- sehr homogenes Lesefeld
- extrem hohes Vor-Rück-Verhältnis
- geeignet für statische Tag Identifikation



Bestell-Nr.		52010219
Frequenzbereich	MHz	865-928
Polarisation		zirkular
Antennen-Gewinn	dBiC	typ. -7
Achsverhältnis	dB	typ. 1,5
VSWR		typ. 1,25:1
Impedanz	Ω	50
Vor-Rück-Verhältnis	dB	> 20
max. eingespeiste Leistung (ETSI EN 302 208)	dBm	+33
max. eingespeiste Leistung (FCC 15.247)	dBm	+30 (an Antennen-Buchse)
Fernfeldöffnungswinkel	°	60 / 60
Anschluss		SMA-Buchse
Betriebs-Temperaturbereich	°C	-20 bis +55
Lager-Temperaturbereich	°C	-40 bis +85
Schutzart		nur Indoor-Nutzung
Gewicht	kg	0,5
Abmessungen (L x B x H)	mm	310 x 300 x 8,6
Lieferabmessungen (L x B x H)	mm	ca. 330 x 310 x 25

Material:

- Glasfaser-Epoxidharz

Montage-Optionen:

- 10 Durchgangsbohrungen \varnothing 4.5 mm für M4-Schrauben zur Wand-/Deckenmontage

Zubehör (optional):

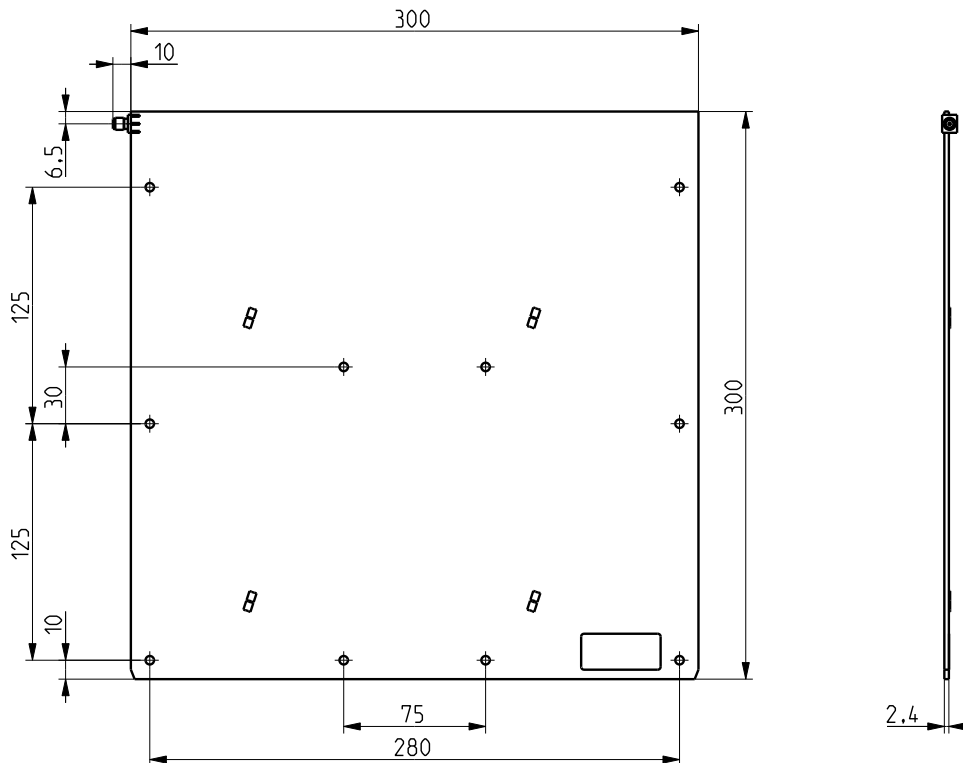
- mechanisches Schutzgehäuse SM SH-30-30-Housing für die Oberseite (Bestell-Nr. 52010224) zum Nachrüsten



Smart Shelf RFID UHF Antennenmodul SMSH-30-30-ETSI-FCC Bestell-Nr. 52010219

KATHREIN
RFID

Abmessungen in [mm]:



Beschreibung:

Die SMSH-30-30-ETSI-FCC Antennenmodul wurde für Applikationen im Bereich Point of Sales, Regalanwendungen oder Kanban-Lösungen entwickelt. Die Antenne zeichnet sich durch ein extrem homogenes Lesefeld aus, welches durch das hohe Vor-Rück-Verhältnis nur nach oben abgestrahlt wird und somit auch für statische Erfassung von mehreren Transpondern geeignet ist.

Aufgrund ihrer extrem dünnen Bauform kann das Antennenmodul universell in unterschiedlichste Applikationen integriert werden.

Beispiel-Applikationen:

- Point-of-sales-Anwendungen
- Regal-Anwendungen
- Kanban-Anwendungen
- Anwendung in der Fördertechnik

